

All goods are made in Takaoka, JAPAN

日本銅器 & 手染銅片

株式会社竹中銅器

〒933-0954 富山県高岡市美幸町2丁目1番16号

Takenaka Bronze Works Co.,Ltd.

Miyuki-cho Takaoka-shi Toyama 933-0954 Japan

Tel +81-766-22-0707 Fax +81-766-25-6080

<http://www.takenakadouki.co.jp>

Email: info@takenakadouki.co.jp

〈台灣代理經銷〉

美力華實業有限公司

MERIFA Co.,Ltd

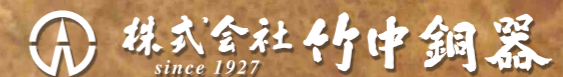
統一編號：53133535

81357 高雄市左營區太華街238號

No.238, Taihua St., Zuoying Dist.,

Kaohsiung City 813, Taiwan(R.O.C)

TEL 07-550-8226 FAX 07-550-8067



Takenaka Bronze Works Co.,Ltd.

日本的青銅鑄造品

人類對金屬的運用，要追溯到遠古五千年前。據說最初使用的是青銅器，作為替代石器的工具或武器，也作為信仰或地位的象徵等，與人類的生活深切地結合一起。

日本青銅器的鑄造於西元前2世紀（彌生時代）傳自朝鮮半島。主要被作為銅劍及銅鐸、銅鏡等祭器來使用，不久後鑄造成銅錢及佛像等，伴隨著銅的精鍊，鑄造加工技術也漸漸地有顯著的進步。



高岡銅器的歷史

高岡銅器起源於慶長16年(西元1611年)加賀藩主前田利長公在進入高岡城開發時，為了城下町得以繁榮，將銅器製造作為產業政策的一環，請了7名的鑄造師，並開設了鑄器工廠。起初鑄造師主要鑄造鍋、釜等鐵器，後來開始採用青銅或黃銅等多樣化銅合金鑄造。

到了明治時代(西元1800年代後半)，因為廢刀令而失去工作的鑄刀師也加入銅器產業，鑄作的核心從日用品轉移至美術工藝品。上色非常精細的高岡銅器參加了當時於世界各國主辦的萬國博覽會展出，得到許多獎項，因此提昇了其為藝術品的聲譽與地位。在歷經了長久以來的傳承技術以及投注許多心血與努力下，高岡銅器在1975年第一次被日本政府認定為「國家認定傳統工藝品」，於1979年也得到「特定產業的出產地」的指定。

目前，銅合金鑄造品的發展已足以傲視全日本，占有日本國內產值的90%，而其生產的品項從茶道具及花器到擺飾品、銅像、半身銅像、紀念碑、佛具、梵鐘等廣泛地發展。



竹中銅器對未來的展望

凝聚了藝術與文化的美術工藝「高岡銅器」。是經過長年累月技術傳承並賦予精神與感性的藝術品。

竹中銅器自1972年竹中政晴以高岡銅器工作坊創業以來，至今已有80年以上的歷史，一直以來不僅堅持著重於高岡銅器的傳統，並對未來的創意也寄與很高的期望。

竹中銅器的特色在於熟捻傳統技法及金屬加工的鑄造師與技術者保持廣泛的交流聯繫為根基，配合顧客的需求加以協調製作團隊。在茶道具及花器、香爐、裝飾品、銅像、佛具上的產品表現，以最佳的素材、製法、裝飾方式的不同，其各自的造型及表現的形態也迥異。仔細探索每個要素，使製品構築於最完美的境界，我們有最佳的製作團隊，持續的提供高品質，並極具魅力的商品。

竹中銅器不僅限於以日本文化、樣式為基礎的傳統工藝品，更中和現代化的生活型態及居住空間，開發更多具有創意的作品。除了日本，我們也與各國活躍的設計師及建築師、藝術家們共同開發商品，融合新創的敏銳性與傳統工藝的深奧技術，延續新高岡銅器在未來更多的可能性。

公司簡介

公司名 株式会社竹中銅器
所在地 本社：
〒933-0954 富山県高岡市美幸町2丁目1番16号
Tel.0766-22-0707 (代表) Fax.0766-25-6080
東京營業所：
〒108-0074 東京都港区高輪4丁目22-18ジャクエツ
第2ビル1F
Tel.03-3444-0002 Fax.03-3444-0031
HP URL www.takenakadouki.co.jp
E-MAIL info@takenakadouki.co.jp
事業内容 傳統工藝 高岡銅器製造販售
銅像、紀念碑之製造設置、維修
佛像、佛具、寺廟建築金屬製品之製造販售
原創生活雜貨之製造販售

公司沿革

1927年 創辦高岡市宮川町銅器工作坊
1932年 與同業者共同協力完成高岡大佛上色
1939年 皇族指定御用品製造
1945年 變更名稱為竹中製作所，設立非鐵金屬部
1959年 改組株式會社
1963年 設立鋁建材部
1964年 總公司搬至現今地址 (高岡市美幸町)
1971年 設立設計室
1974年 新建總公司
這立美術建材部
1984年 設立高岡銅器展示館 (高岡市戶出)
1987年 舉行創業60週年紀念典禮
總公司改裝
1991年 改裝總公司展示室
1999年 設立網路販售專門店
『株式会社ティースリーコレクション』
2003年 高岡銅器展示館閉館，移轉至總公司1樓展示販售場
竹中伸行出任代表取締役
設立維修事業部 (銅像青銅像之維修保養)
2007年 銅器部獨立，設立『株式会社竹中銅器』
2008年 發行創業80週年紀念刊
2012年 開設東京營業所

日本手染銅片介紹

歷史淵源久遠的高鋼銅器「著色工法」是手染銅片的工法原點。400年來以銅製品而擁有日本最高口碑的富山縣高岡市，從江戶時代開始到現在已經發展為製造花瓶、茶具、擺飾、佛具、銅像等製品的主要生產地，市場佔有率高達九成以上。其製品的美學展現與質感不僅在日本，在國際間亦深獲好評。

在2011年，全球設計師和藝術家的最新作品一字排開在紐約國際當代家具展（ICFF）中，當時有個產品特別受到關注，那浮現出複雜的圖案，色彩艷麗的銅片，有日本禪寂美學特有的沉穩棕色也有南國風情的海洋碧藍，或是消光的溫暖灰色。這都是以銅片產生化學反應後展現出來的色彩。展示會的參觀與採購者紛紛驚嘆的表示：真的沒有上任何塗料嗎？從來都沒見過如此色彩與紋路美麗的銅片！！



第三代傳統工藝士 折井宏司 Koji Orii



紐約國際當代家具展（ICFF）



這前所未有的手染銅片原創於日本Orii著色所的社長，同時也是日本傳統工藝士的折井宏司先生。這些手染銅片的每一種顏色，都是經過他多年的反覆研究、多次的實驗挫敗後，好不容易成功開發出來的。其獨特的色彩風格已被廣泛運用在各種現代工藝、室內設計、建築材料等，是目前世界矚目的新銳建材。



日本東京國際家具展（IFFT）

由各種技法生成，唯一無二的色澤。

高岡銅器傳統技法已演化成Orii原創顯色。即使相同的顏色，會因素材不同而色調也相異。此外，可依照明亮、深沈的顏色調整，使外觀及紋路變換出不同的面貌。



煮色



米糠窯烤



鐵漿

材質介紹：

分為含銅量99%、62~68%兩種。

尺寸：

小尺寸 36.5×12cm 厚度 0.4mm

大尺寸 100×200cm 厚度 0.6mm

特殊尺寸 125×250cm 100×300cm 厚度 1.0mm

色樣請參考如下



■ 斑紋孔雀色 (銅)



■ 斑紋孔雀色 (黃銅)



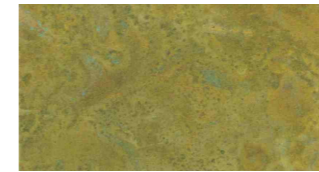
■ 斑紋黑染色 (銅)
※銅與黃銅同顏色



■ 斑紋純銀色 (黃銅)
※銅與黃銅同顏色



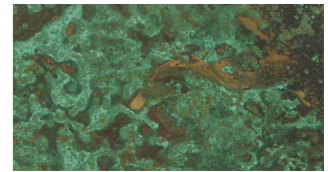
■ 斑紋茶褐色 (銅)



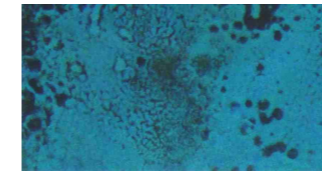
■ 斑紋茶褐色 (黃銅)



■ 筋目孔雀色 (銅)
※銅與黃銅同顏色



■ 斑紋綠青色 (銅)
※銅與黃銅同顏色



■ 斑紋青銅色 (銅)



■ 斑紋青銅色 (黃銅)



■ 筋目茶褐色 (銅)
※銅與黃銅同顏色



■ 斑紋硫化色 (黃銅)



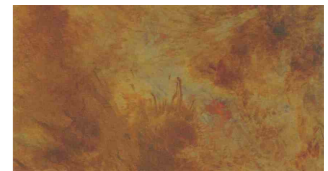
■ 斑紋熔岩色 (銅)



■ 斑紋熔岩色 (黃銅)



■ 斑紋黃華色 (黃銅)



■ 斑紋硫化色 (銅)

其他上色範例



■ 鐵漿色 (古銅色)



■ 原燒朱銅色



■ 糠窯朱銅色



■ 綠青色



■ 原燒青銅色



■ 糠窯青銅色



■ 煮色



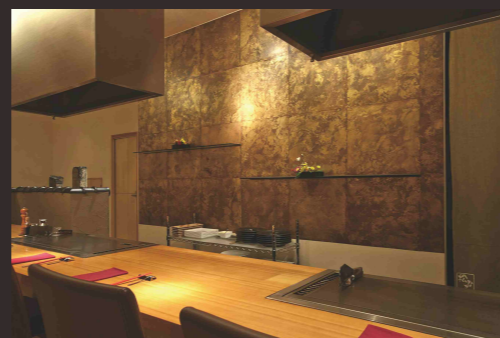
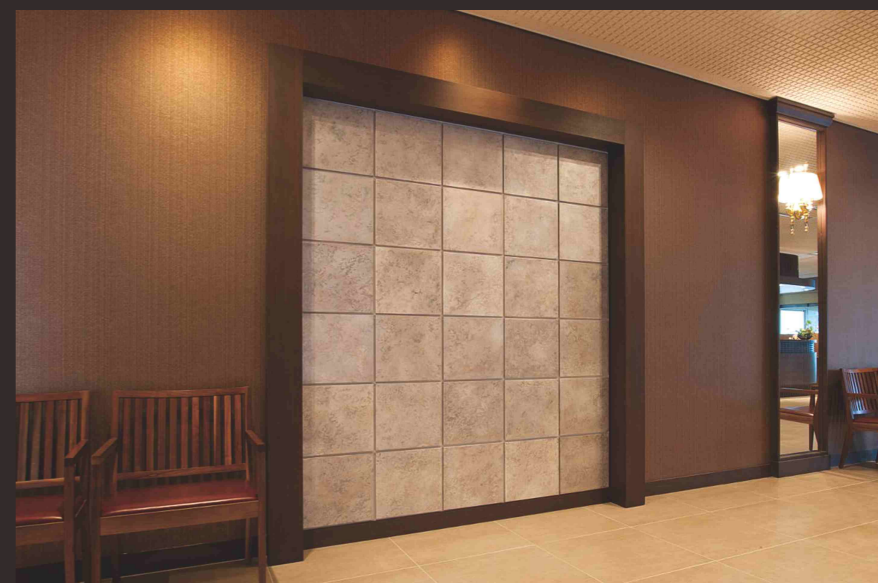
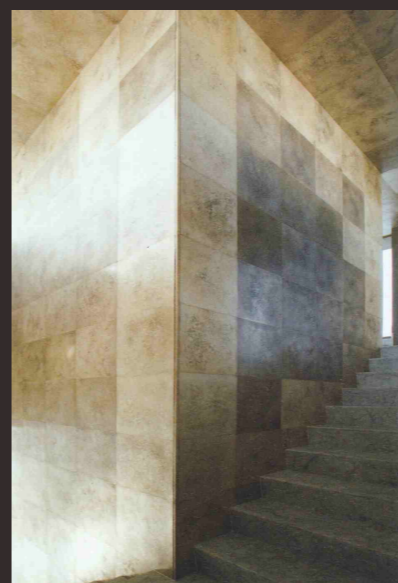
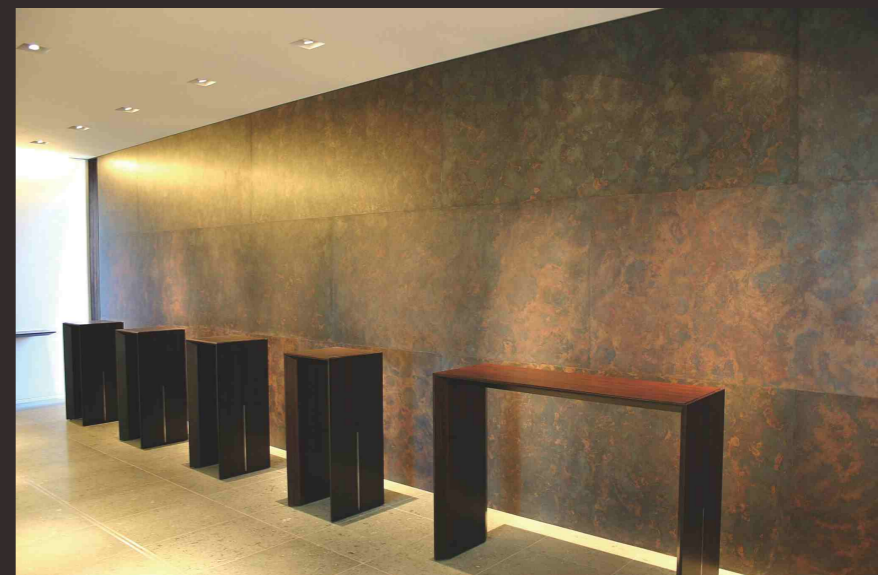
■ 黃銅茶色



■ 黃銅紫黑色



金屬的顏色，適合每一個空間。
美的氛圍，隨著時間的推移直至永恆。

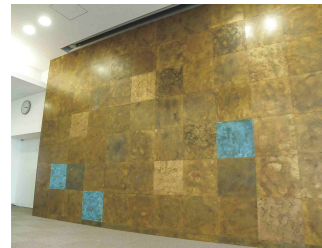


金屬的色彩為尊嚴的空間增添了溫和與親切的氣氛，同時兼具現代摩登與懷舊的設計感。

Orii的金屬工藝與材料，富有日本審美意識；強調簡單、寧靜、以及深度神秘的美感，適合運用在每一個空間、各種場景，令人感受和平與安詳。

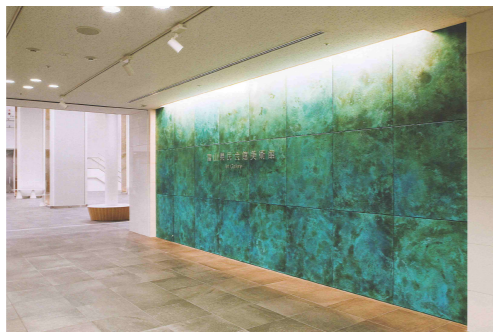
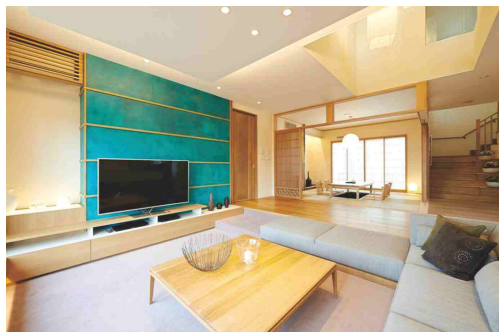


Space with metal



締造自己的金屬色彩、新的空間設計

一個新發現的氛圍營造出空間的新感覺。
Orii的金屬材料讓聚會、休閒的空間令人感到舒緩與放鬆。
金屬色彩創造新的思維，產生新穎的空間設計理念。



舒適和諧的快樂生活。



將手染銅片的紋理與色彩，優美的融入生活中，使其質感倍增，這是一門需要足夠時間與充滿愛的手藝。



137-54
波千鳥香炉
φ110 H120
銅製

137-55
末広香炉
φ100 H105
銅製



130-51
瓢箪透駒香炉
φ100 H170
銅製

130-52
龍文香炉
W105 D95 H140
銅製

130-53
松鶴文香炉
φ100 H108
銅製



137-53
珠玉型香炉
φ110 H120
銅製



138-57
小鳥香炉
φ110 H105
銅製



170-51
華鶴香炉
φ130 H130
亜鉛合金製



170-54
菊華香炉 古銅色
φ130 H130
亜鉛合金製



133-55
鯉魚躍龍門香炉
W150 D113 H180
銅製

日本の芸術と 文化を凝縮した
美術工芸品 「高岡銅器」



玉孔雀香炉
W165 D145 H205
銅製

129-54
龍田川香炉
φ150 H140
銅製

133-58
花鳥六面間取香炉
φ110 H155
銅製

133-53
玉型三友文香炉
φ95 H85
銅製

136-51
龍地紋香炉 小
W165 D120 H185
銅製

137-52
鉄鉢型山水香炉 小
W135 D135 H130
銅製

138-52
玉胴型香炉 双鶴 蒔絵
φ80 H90
銅製

138-54
月夜香炉 蒔絵
φ90 H80
銅製/ツマミのふくろうは樹脂製

132-52
六角牡丹獅子香炉
W155 D135 H180
白銅製



日本的傳統文化、日本的美學

從代表日本傳統文化的茶道、花道、香道來看，就能感受到日本獨自擁有的美學品味，不僅注重其精神層面的表現，更將這些道具以細膩的手法一一雕琢。

竹中銅器秉持著傳統的技藝工法，與熟練的金屬加工職人、技術者們，共同把這份日本特有的美感用心的注入作品中。



120-51
龜文堂写鉄壺 田舎山水
W200 D165 H220 1.3L
鉄製 象眼入



120-56
万代屋 (もすや) 鉄壺
W170 D142 H210 6合入
鉄製



龜文堂写鉄壺 蘭に岩蟹
W180 D155 H240 1.2L
鉄製 象眼入

120-52
龜文堂写鉄壺 月下坡千鳥
W180 D155 H210 1.2L
鉄製 象嵌入

120-53
龜文堂写鉄壺 八角山水 大
W205 D175 H235 1.6L
鉄製 象嵌入

120-55
真形浜松紋鉄壺
W170 D145 H220 8合入
鉄製

121-51
真形鉄壺
W190 D150 H220 1.3L
鉄製



124-56
茶罐 鋸目手打
φ80 H120
銅製



124-55
銅製茶罐 鶴寿
φ74 H105
銅製



124-54
銅製茶罐 菊華
φ74 H105
銅製

121-55
平丸刷毛目鉄壺
W190 D165 H205 1.2L
鉄製

121-58
長閑形山水鉄壺
W165 D145 H235 0.9L
鉄製



124-60
茶器 ZS-7
外箱尺寸 W250 D165 H80
銅製



124-62
茶器 ZS-8
外箱尺寸 W270 D270 H91
銅製



124-63
茶托 ZS-4
外箱尺寸 W290 D255 H55
銅製



124-64
鶴亀鏤空 七宝入
外箱尺寸 W300 D270 H60
銅製



124-65
茶器 鶴亀鏤空
外箱尺寸 W300 D270 H60
銅製

朝向更多創新與多樣化的生活新型態

竹中銅器不僅傳承了日本文化美學，更運用在今日多樣化的生活型態及居住空間，期許帶給人們更唯美更豐富的生活氛圍。

不單是以日本傳統文化、古典樣式為基礎的傳統工藝品，更積極開發能中和新的型態，使居住空間能表現的更舒適的商品。

除了日本我們也與活躍世界上的設計師及建築師、藝術家配合共同開發。融合創造的敏銳性與傳統工藝的深奧技術，延續擴展「新高岡銅器」的未來可能性。



aquarium

186-56
水果盤
W430D260H130
鋁製

錫一直被認是最不易被酸化的金屬，同時保有很高的金屬負離子而具有抗菌的功效。自古以來日本就知道若以錫作為飲用容器則「盛水其水不易腐敗」、「盛酒還可除去酒之雜味，使口感更圓潤美味」。

錫更因為是質地柔軟的金屬，不易保持其形態，許多製造者為了增加其硬度而添加其他金屬。本公司為了讓使用者能享受到酒更高層次的美味，堅持以100%錫的成份製作。



S-LINE

酒杯 (1 個)
φ56H52
錫製

酒杯 2 個
錫製

S-LINE

188-51
紅酒斟酒瓶
W95D110H210
錫製

188-52
紅酒酒杯 (1 個)
φ67H115
錫製

188-53
紅酒斟酒瓶・紅酒酒杯組
紅酒斟酒瓶 1 個 紅酒酒杯 2 個
錫製

富士山 酒杯



172-64
金映
φ73H35 40cc
錫製・金箔

172-65
金雪
φ73H35 40cc
錫製・金箔

172-66
富士山 酒杯 2 個入り
錫製・金箔



ASIWAI

ASIWAI 是新高岡銅器產業活用所培育的鑄造裝飾技術，以黃銅鑄造品製的花瓶為主要品牌。

新高岡銅器以重新感受花瓶之美為主題，現代風格中延續了傳統文創及故事性。

「葫蘆」・「惠」・「竹」的3個系列共計8種類型，活用古老上色技法的2種色系、以及現代生動鮮明的6種色系，合計可組成64種的顏色。(其中30種為現貨，其他為預購品)

ASIWAI 自古在鑄造品城市中發展至今，藉由富山縣高岡市鑄造師的細膩超凡技術，每一樣商品皆為手工精製。



竹

TAKE-GATA

迎著天，筆直地生長具有步步高升的涵意，以此受歡迎的竹子型態為創作主題。

材質：黃銅鑄物、塗裝/傳統著色



葫蘆

HYOTAN-GATA

以自古即常用在人類生活中的葫蘆型態為創作主題。

材質：黃銅鑄物、塗裝/傳統著色



惠

MEGUMI-GATA

新鮮的蔬果...來自大地的恩惠之印象型態為創作主題。

材質：黃銅鑄物、塗裝/傳統著色

112-51
壽想 4 號 紅
φ100 H123
銅製

112-52
壽想 4 號 藍
φ100 H123
銅製

112-53
朝露 小 藍
φ92 H130
銅製

112-54
朝露 小 綠
φ92 H130
銅製

112-55
朝露 小 黃
φ92 H130
銅製

